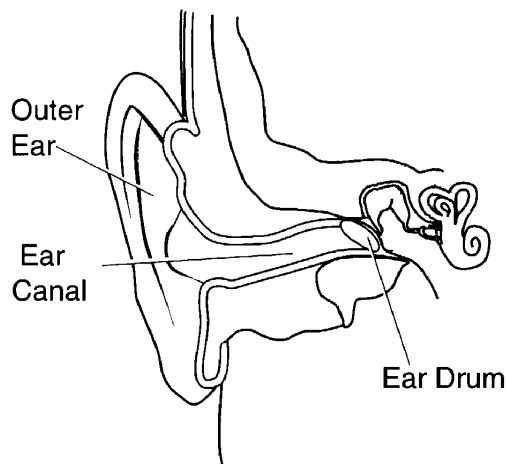


Middle Ear Infection

Middle ear infection is called otitis media. This infection is caused when the fluid draining from your ear gets blocked. This may happen when you have a cold, allergy or the flu. The fluid build-up lets bacteria grow and puts pressure on your eardrum.

Signs

- Pain
- Fever
- Drainage
- Hearing loss



Your Care

- Your doctor will look at your ears and ask you about your signs.
- Antibiotic medicine may be ordered. Take all of your medicine as directed.
- You may use a heating pad on a **low** setting.
- Do not put anything in your ears including liquids, herbs or cotton-tipped applicators unless directed to by your doctor. They can block your ear canal, causing a loss of hearing or infection.

Call your doctor **right away** if you have:

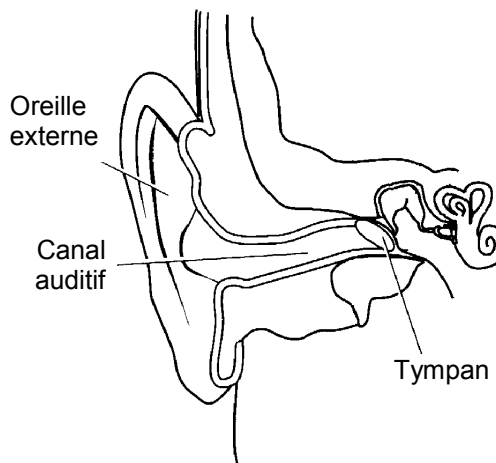
- Pain
- Fever
- Drainage that gets worse
- Hearing loss

Talk to your doctor or nurse if you have any questions or concerns.

7/2005. Developed through a partnership of The Ohio State University Medical Center, Mount Carmel Health and OhioHealth, Columbus, Ohio. Available for use as a public service without copyright restrictions at www.healthinfotranslations.com.

Infection de l'oreille moyenne

L'infection de l'oreille moyenne est appelée otite moyenne. Cette infection survient lorsque le liquide s'écoulant de vos oreilles est bloqué. Cela peut se produire lorsque vous êtes enrhumé(e), lorsque vous avez des allergies ou la grippe. L'accumulation de liquide favorise la prolifération des bactéries et celles-ci font pression sur la membrane du tympan.



Signes

- Douleur
- Fièvre
- Écoulements
- Perte d'audition

Soins

- Votre médecin examinera vos oreilles et vous demandera quels sont vos signes.
- Il vous prescrira des antibiotiques si besoin est. Prenez tous les médicaments qui vous seront prescrits.
- Vous pouvez utiliser un coussin chauffant à **basse** température.
- N'introduisez rien dans vos oreilles, y compris des liquides, des plantes ou des cotons tiges, à moins que votre médecin ne vous y ait autorisé. Cela peut bloquer votre canal auditif et provoquer une perte d'audition ou une infection.

Appelez **immédiatement** votre médecin si vous avez :

- Des douleurs
- De la fièvre
- Des écoulements qui deviennent de plus en plus importants
- Une perte d'audition

Parlez à votre médecin ou votre infirmière si vous avez des questions ou des inquiétudes.

7/2005. Developed through a partnership of The Ohio State University Medical Center, Mount Carmel Health and OhioHealth, Columbus, Ohio. Available for use as a public service without copyright restrictions at www.healthinfotranslations.com.

Middle Ear Infection. African French.