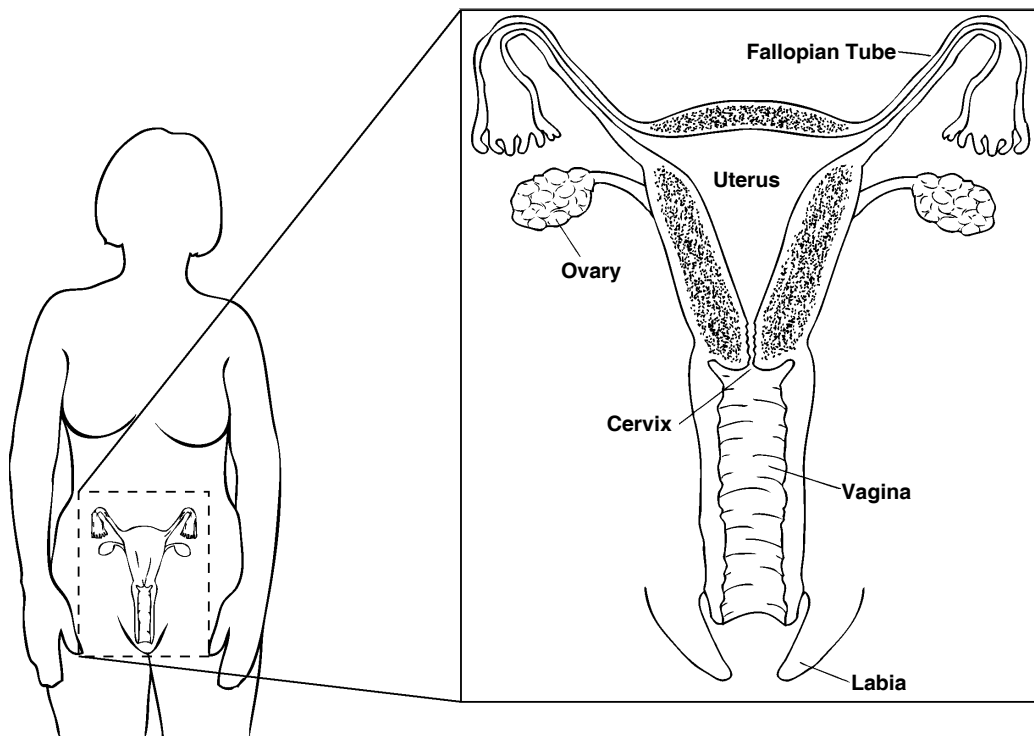


# LEEP (Loop Electrosurgical Excision Procedure)

If your pap test was abnormal, you may need LEEP as a treatment. LEEP is done to remove tissue from the cervix.

**Arrive on time for your treatment.** It takes about 15-20 minutes. Plan on being here at least 1 hour.

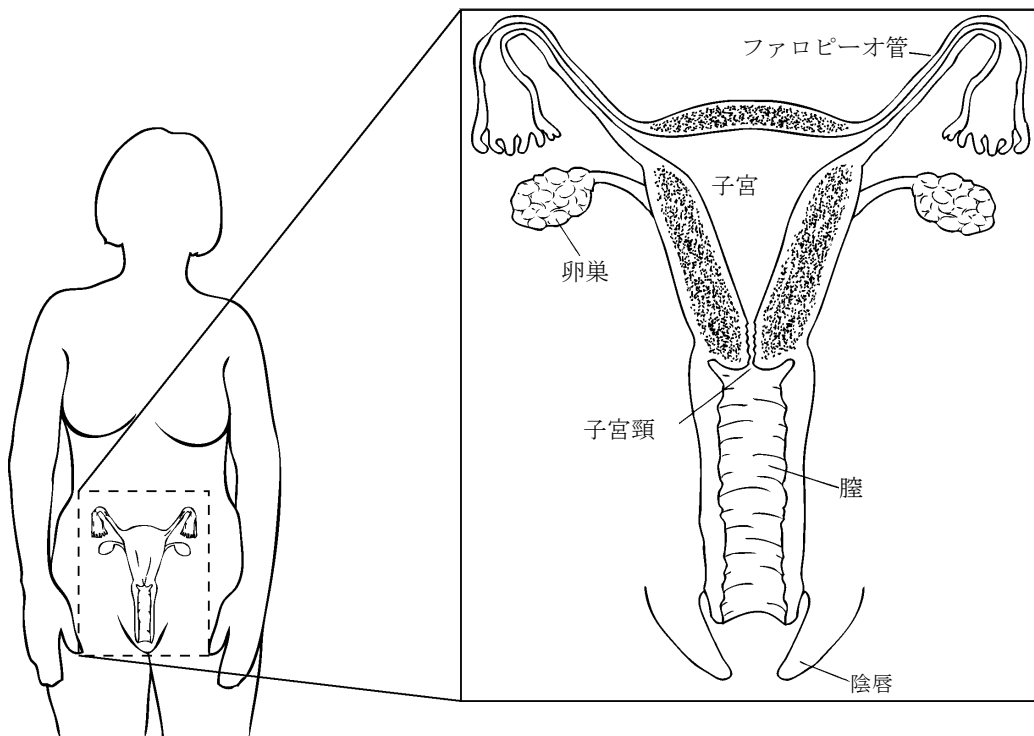


# LEEP

## (ループ型電気メス切除法)

子宮ガンの検査で異常が見つかった場合、治療の一環としてLEEPが必要なことがあります。LEEPは子宮頸から組織を除去するために行います。

予約時間に遅れないでください。処置には15～20分程度かかります。検査のために1時間ほど空けておいてください。



## **Your Treatment**

- Your feet will be placed in stirrups. The doctor will use an instrument called a speculum that will be put into your vagina to keep it open. You may feel some pressure.
- Medicine is used to numb your cervix.
- A solution is put on your cervix to show abnormal cells.
- A magnifying instrument is used to get a close up view of your cervix.
- A fine wire loop is used to remove the abnormal tissue.
- The tissue will be sent to a lab for testing.

## **Your Care After Treatment**

Your cervix should heal completely in a few weeks.

- Rest for the next 2 days.
- You may have some mild cramping.
- You may have some vaginal discharge for about 2 weeks. This is like having a period.

Do not use tampons, have sexual intercourse or douche for 4 weeks. This reduces your risk of bleeding and allows healing to occur.

Call your doctor **right away** if you have:

- Bleeding that soaks a pad in 1 hour
- Severe abdominal cramps or pain
- Chills or fever of 100.5 degrees F or 38 degrees C
- Vaginal discharge that has a foul odor
- Pain not controlled by over the counter pain medicine. Do not take aspirin.

**Talk to your doctor or nurse if you have any questions or concerns.**

## 治療

- 足は足置きに乗せます。医師が膣鏡と呼ばれる、膣を開いておくための器具を挿入します。圧迫感を覚える場合もあります。
- 薬を使って子宮に麻酔がかけられます。
- 溶液を子宮に入れて、病巣の位置がわかるようにします。
- 拡大装置を使用して、子宮がよく見えるようにします。
- 細いワイヤーの輪で病巣を切除します。
- 組織は試験所に送られて検査されます。

## 処置後の注意

子宮は数週間で元通りになります。

- 処置後 2 日間は安静にしてください。
- 軽いけいれんを感じることもあります。
- 2 週間ほどはおりものが出ることもあります。これは月経のようなものです。

4 週間はビデやタンポンの使用および性行為は避けてください。出血したり、回復が遅れる恐れがあります。

以下の症状が現れた場合は直ちに貴方の医師に連絡してください。

- 1 時間でナプキンからもれるほどの出血
- 深刻かつ異常なけいれんや痛み
- 寒気や 38 度 (華氏 100.5 度) 以上の発熱
- おりものから悪臭がする
- 市販の鎮痛剤で抑えられない痛み。アスピリンは服用しないでください。

質問や不明な事項については、貴方の医師または看護師にご相談ください。

2/2006. Developed through a partnership of The Ohio State University Medical Center, Mount Carmel Health and OhioHealth, Columbus, Ohio. Available for use as a public service without copyright restrictions at [www.healthinfotranslations.com](http://www.healthinfotranslations.com).

LEEP. Japanese